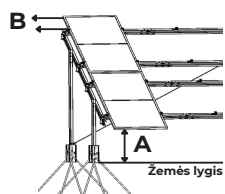
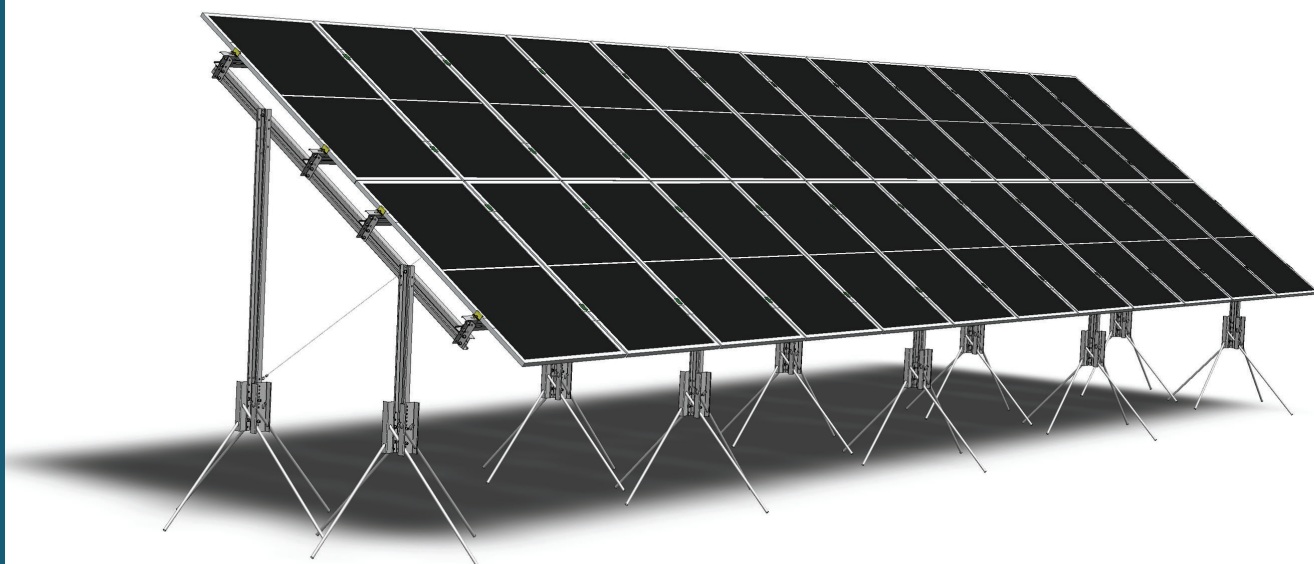


Kampas: 36°

Medžiaga: Prime galvanized Low Carbon steel DX51D Z330 or structural steel S350GD + ZM310 (part of the Magnelis® product range) produced according to EN 10346:2015

KO- Kozero / V - vertikali / 2-dvi eilės / M-monofacial / 36- kampas 36° laipsniai



Modulių išdėstymas:

- Vertikalus
- Dvi eilės
- Modulinis sujungimas po 6 saulės modulius (6/12/18/24/30/36...)

Saulės modulis (mm)	Atstumas nuo žemės "A" (mm)	Modulio išsikišimas "B"(mm)
1134X1722	855	297
1134X1902	748	478
1134X2279*	528	479*

*Reikia keisti standartinę skersinę į prailgintą (3600 mm ilgio)

KO-V2M36-sistema

✓ KAMPINIS STABILIZATORIUS



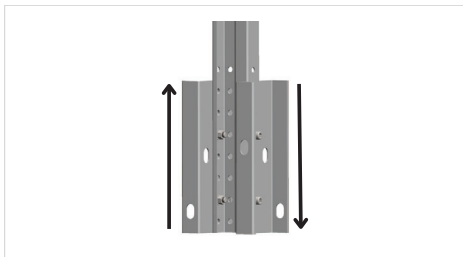
Sumažina išilgines veikiančią sukimo momentą.

✓ "4ROOT" SISTEMA



Ketrios "šaknys" įkalamos į žemę rankiniu perforatoriumi. Nereikalingi betonavimo darbai bei stulpų kalimo sunkioji technika, kuri ne tik brangi, bet ir vikšrais gadina aplinką.

✓ REGULIUOJAMOS KOJOS "BATAI"



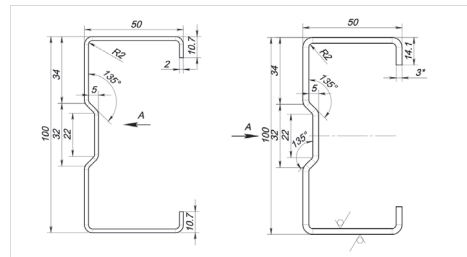
"Batų" dėka galima sureguliuoti kiekvienos kojos aukštį, taip stabilizuojant "stalą" ant žemės prieš tvirtinant.

✓ "HELICOPTER" KLAMPŲ VERŽIMO SISTEMA



Vietoje įprastų veržlių naudojamos "Helicopter" veržlės, kurios suteikia galimybę montuoti iš vienos pusės, kas palengvina surinkimą.

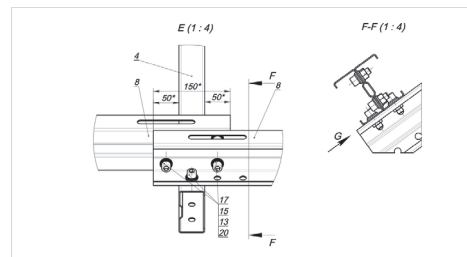
✓ SIGMA PROFILIS



~14% atsparesnis lenkimo apkrovoms;*
~23% atsparesnis sukimo apkrovoms.*

*Nei C profilis

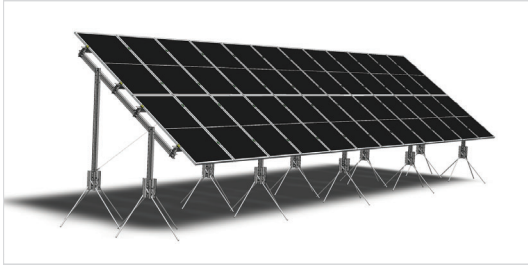
✓ ŠONINIS IŠILGINIŲ SUJUNGIMAS



Šoninis išilginių sujungimas įneša dar vieną stabilizavimo plokštumą tvirtinimui. Tai ženkliai sutvirtina konstrukciją lyginant su paprastu horizontaliu sujungimu, naudojant atskirą sujungimo detalę.

KONSTRUKCIJŲ MEDŽIAGOS STORIS

✓ VERSIJA: 3.0/2.0/1.5



3 mm storio kojos
2 mm storio skersinės
1.5 mm storio išilginės
Skaičiavimas atliktas su šiomis apkrovomis:
sniego apkrova iki 1.6 kN/m², vėjas iki 24 m/s

✓ VERSIJA: 3.0/2.0/2.0



3 mm storio kojos
2 mm storio skersinės
2 mm storio išilginės
Skaičiavimas atliktas su šiomis apkrovomis:
sniego apkrova iki 1.2 kN/m², vėjas iki 32 m/s

SERTFIKATAI IR GARANTIJOS

Vadybos sistemų sertifikatai

ISO 9001:2015 / Kokybės valdymo sistema **ISO 14001:2015** / Aplinkos standartai
ISO 45001: 2018 / Tarptautinio darbo saugos ir sveikatos standartas

Produkto sertifikatai

LST EN 1090-1:2009+A1:2011

Dangos garantija

Montavimo sistemų dangai suteikiama garantija pagal ISO 9223 atmosferinės korozijos kategoriją iki C4 (pagal ISO1461 /ASTM A123 ir ISO3575).

Tvirtinimo detalės

Aliuminio klampai gaminami iš aliuminio lydinio AlMg0.7Si (6060/6063) pagal EN573 standartą. Aliuminio profiliai padengti anodine danga pagal ISO 7599:2018 standartą. Jos storis ne mažesnis nei 15 mikronų.

Tvirtinimo detalės, jungiančios plieninius profilius, gaminamos iš A2-70 nerūdijančio plieno pagal ISO3506-1:2009 standartą arba iš galvanizuoto plieno (yra galimybė pasirinkti).



Atlaiko atšiaurią aplinką

Patikima kokybė užtikrina geresnį tvarumą net ir atšiaurioje pakrantės aplinkoje



Vėjo ir sniego apkrovos bandymai

Sistema sertifikuota atlaikyti ekstremalias vėjo ir sniego apkrovas. Skaičiavimai atlikti pagal:

- EN 1990:2002
- EN 1991-1-3 (2003) Eurocode 1: Actions on structures – Part 1-3: General actions – Snow loads;
- EN 1991-1-4 (2005) Eurocode 1: Actions on structures – Part 1-4: General actions – Wind actions;
- Statybos Techninis Reglamentas STR 2.05.04:2003 Poveikiai ir Apkrovos.

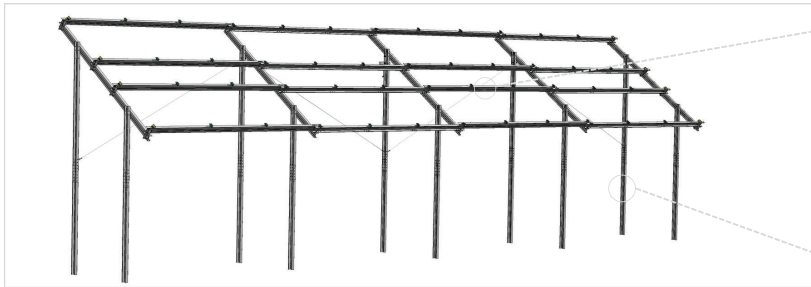


Sistemos garantija

Montavimo sistemoms gamintojas suteikia 10 metų garantiją, atsižvelgiant į montavimo ir naudojimo vadovo bei darbo projekto brėžinių reikalavimus.

KONSTRUKCIJŲ VARIANTAI

☑ KO-V2M36-A

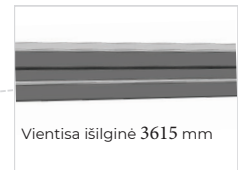
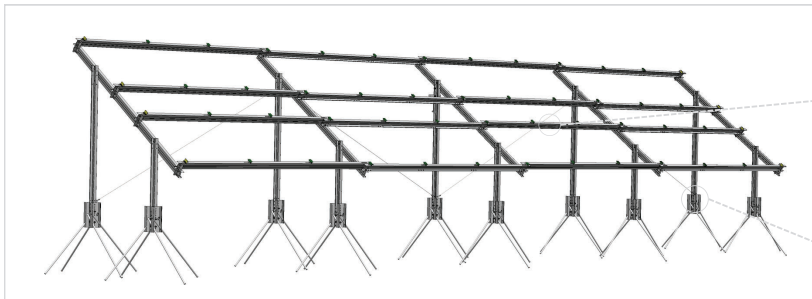


Išilginės: vientisos (nepakuojamos ant paletės dėl ilgio).

Įpakavimas: ilgiausia detalė - vientisa išilginė 3615 mm.

Kojų tipas: įkalamos į žemę (gylis po žeme - 1200 mm).

☑ KO-V2M36-B



Išilginės: vientisos (nepakuojamos ant paletės dėl ilgio).

Įpakavimas: ilgiausia detalė - vientisa išilginė 3615 mm.

Kojų tipas: "batai" su "4Root" strypų sistema